

# Resilient Connecticut Phase II

## Regional Adaptation/Resilience Opportunity Areas

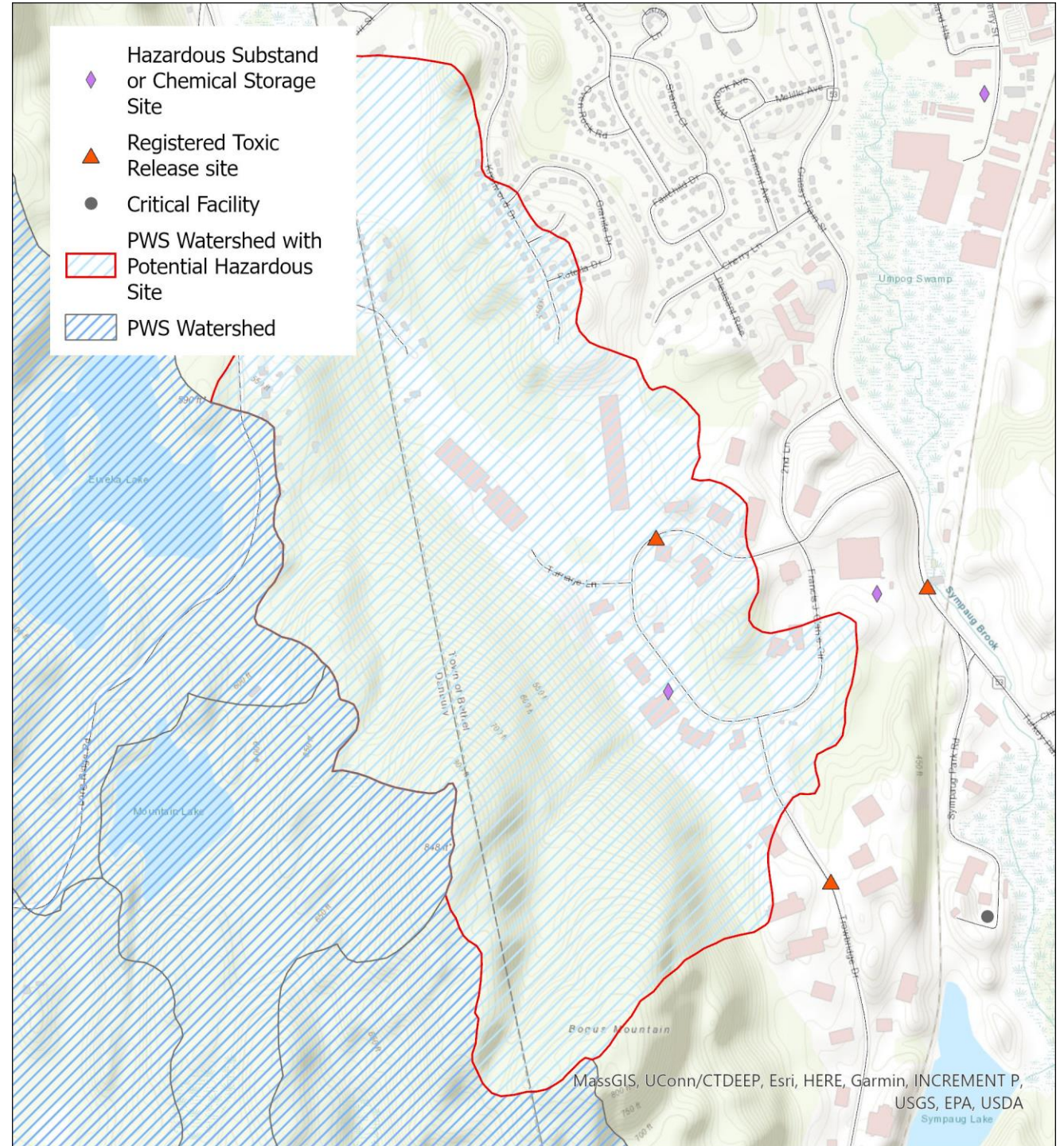
Name: Eureka Lake Watershed

Location: Bethel/Danbury

Considerations	Characteristics of Area
Flood Vulnerability	
Heat Vulnerability	
Social Vulnerability	

This small 353-acre public drinking water supply watershed encompasses one toxic release site and one hazardous substance storage facility. Bethel Water Department operates a diversion downstream of these facilities, presenting potential concerns in the event of a flood that causes a release or spill. Notwithstanding the source protection programs in place at the State and local levels, the presence of the potential releases in the watershed suggest an opportunity for advancing resilience to climate impacts such as more intense or frequent floods.

Public water supply watershed with potential risk of toxic releases from land uses that have flood vulnerability.



# Connecticut Resiliente Fase II

## Adaptación regional/Áreas de oportunidad de resiliencia

Nombre: Cuenca del lago Eureka

Localización: Bethel/Danbury

Consideraciones	Características del área
Vulnerabilidad a las inundaciones	
Vulnerabilidad al calor	
Vulnerabilidad social	

Esta cuenca de suministro de agua potable pública de 353 acres abarca un lugar de emisiones tóxicas y una dependencia de almacenamiento de sustancias peligrosas. El Departamento de Agua de Bethel realiza un desvío aguas abajo de estas dependencias y, en consecuencia, preocupa que una potencial inundación cause una filtración o fuga. A pesar de los programas de protección de fuentes implementados a nivel estatal y local, la presencia de potenciales filtraciones en la cuenca presenta una oportunidad para desarrollar resiliencia a impactos climáticos tales como inundaciones más intensas o frecuentes.

Cuenca de suministro de agua pública con riesgo potencial de filtraciones tóxicas provenientes de usos de tierras vulnerables a las inundaciones

