

Resilient Connecticut Phase II

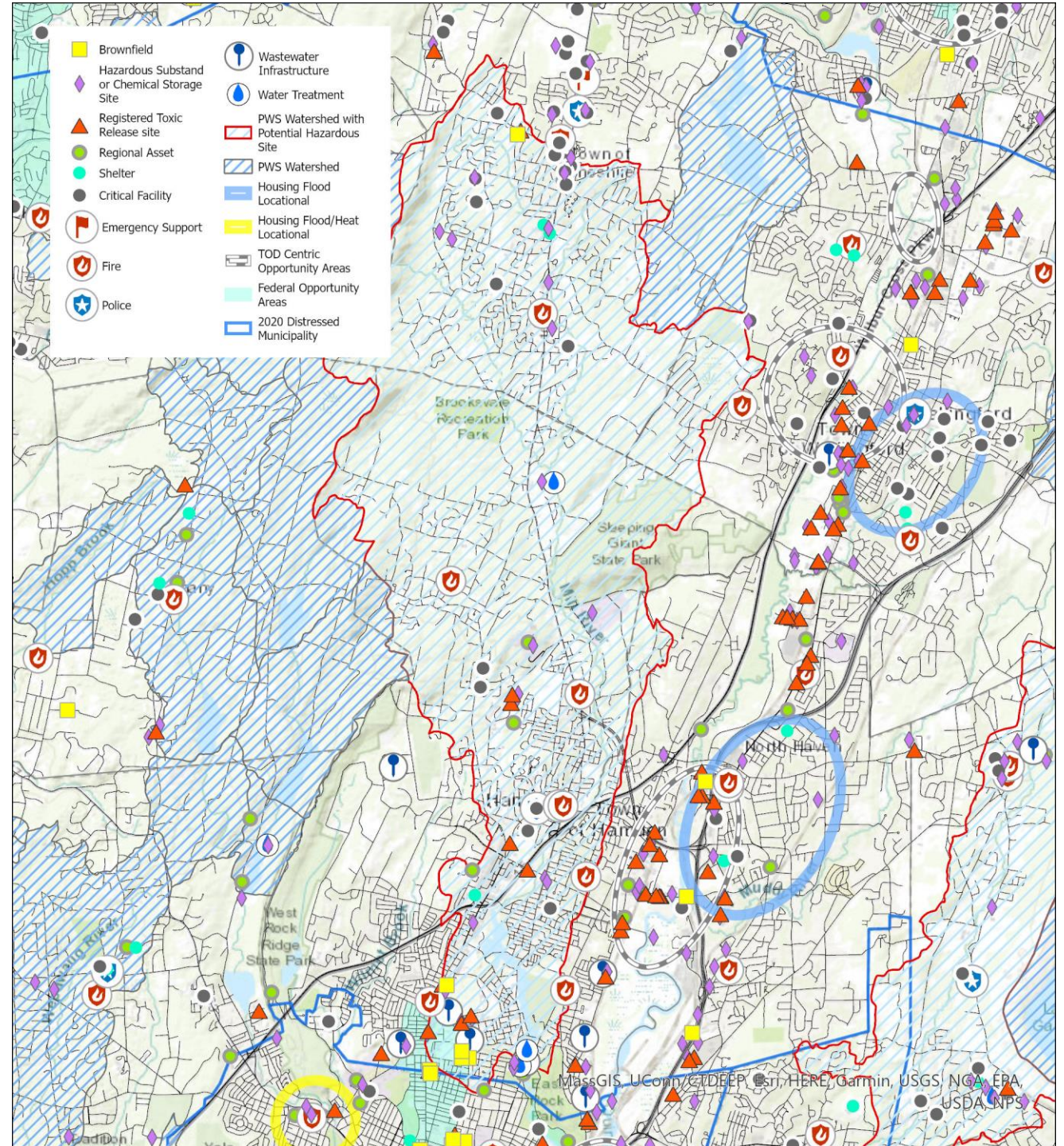
Regional Adaptation/Resilience Opportunity Areas

Name: Lake Whitney Watershed
 Location: Cheshire/Hamden/North Haven

| Considerations | Characteristics of Area |
|----------------------|-------------------------|
| Flood Vulnerability | ● ● ○ ○ ○ |
| Heat Vulnerability | ● ● ○ ○ ○ |
| Social Vulnerability | ● ● ○ ○ ○ |

The Lake Whitney watershed has several sites of potential concern throughout its 23,000 acres. While overall flood vulnerability is low to moderate throughout the watershed, some potential toxic substance sites are situated along the Mill River, Willow Brook, and within direct proximity to Lake Whitney, presenting potential concerns in the event of a flood that causes a release or spill. Notwithstanding the source protection programs in place at the State and local levels, the presence of the potential releases in the watershed suggest an opportunity for advancing resilience to climate impacts such as more intense or frequent floods.

Public water supply watershed with potential risk of toxic releases from land uses that have flood vulnerability.



Connecticut Resiliente Fase II

Adaptación regional/Áreas de oportunidad de resiliencia

Nombre: Cuenca del lago Whitney

Localización: Cheshire/Hamden/North Haven

| Consideraciones | Características del área |
|-----------------------------------|--------------------------|
| Vulnerabilidad a las inundaciones | |
| Vulnerabilidad al calor | |
| Vulnerabilidad social | |

La cuenca del lago Whitney presenta varios lugares de potencial preocupación a lo largo de sus 23.000 acres. A pesar de que la vulnerabilidad general a las inundaciones en la cuenca oscila entre baja y moderada, algunos sitios potenciales de sustancias tóxicas están situados a lo largo del río Mill y Willow Brook, y en directa proximidad al lago Whitney, presentando preocupaciones potenciales en el caso de que una inundación cause una filtración o fuga. A pesar de los programas de protección de fuentes implementados a nivel estatal y local, la presencia de potenciales filtraciones en la cuenca presenta una oportunidad para desarrollar resiliencia a impactos climáticos tales como inundaciones más intensas o frecuentes.

Cuenca de suministro de agua pública con riesgo potencial de filtraciones tóxicas provenientes de usos de tierras vulnerables a las inundaciones

