

# Resilient Connecticut Phase II

## Regional Adaptation/Resilience Opportunity Areas

Name: Waterville

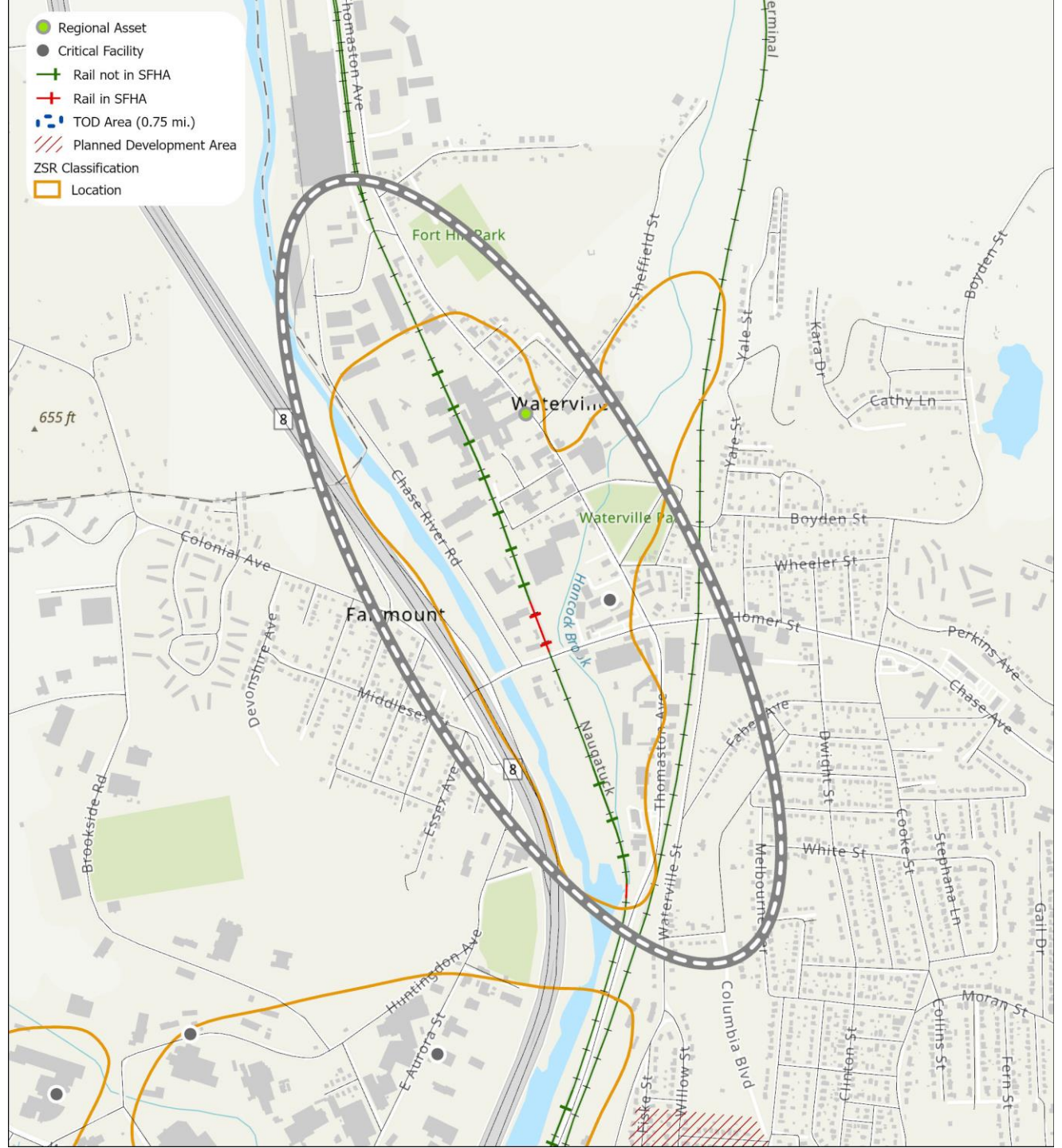
Location: Waterbury

Considerations	Characteristics of Area
Flood Vulnerability	● ● ● ● ●
Heat Vulnerability	● ● ● ● ●
Social Vulnerability	● ● ● ● ○

The Waterville section of northern Waterbury is within a zone of shared risk where Hancock Brook joins the Naugatuck River. While formal planned development zones are not present here, the City and region desire continued redevelopment of commercial land in Waterville while incorporating green space where possible.

Dense commercial development and impervious surfaces contribute to the moderate-high heat vulnerability in the area. In addition, the surrounding residential areas include high socially sensitive populations.

Sprague Elementary  
Museum



# Connecticut Resiliente Fase II

## Adaptación regional/Áreas de oportunidad de resiliencia

Nombre: Waterville

Localización: Waterbury

Consideraciones	Características del área
Vulnerabilidad a las inundaciones	● ● ● ● ●
Vulnerabilidad al calor	● ● ● ● ●
Vulnerabilidad social	● ● ● ● ○
<p>Waterville, una sección en el norte de Waterbury, está ubicada en una zona de riesgo compartido donde el Hancock Brook se une al río Naugatuck. Aunque no hay planeadas formalmente zonas de desarrollo, la ciudad y la región aspiran a una continua reurbanización comercial en Waterville, incorporando espacios verdes cuando sea posible.</p> <p>Un denso desarrollo comercial, unido a densas superficies impermeables, contribuye a la moderada-alta vulnerabilidad al calor en el área. Además, las zonas residenciales de los alrededores incluyen poblaciones de alta sensibilidad social.</p>	
<p>Escuela primaria de Sprague</p> <p>Museo</p>	

