

Resilient Connecticut Phase II

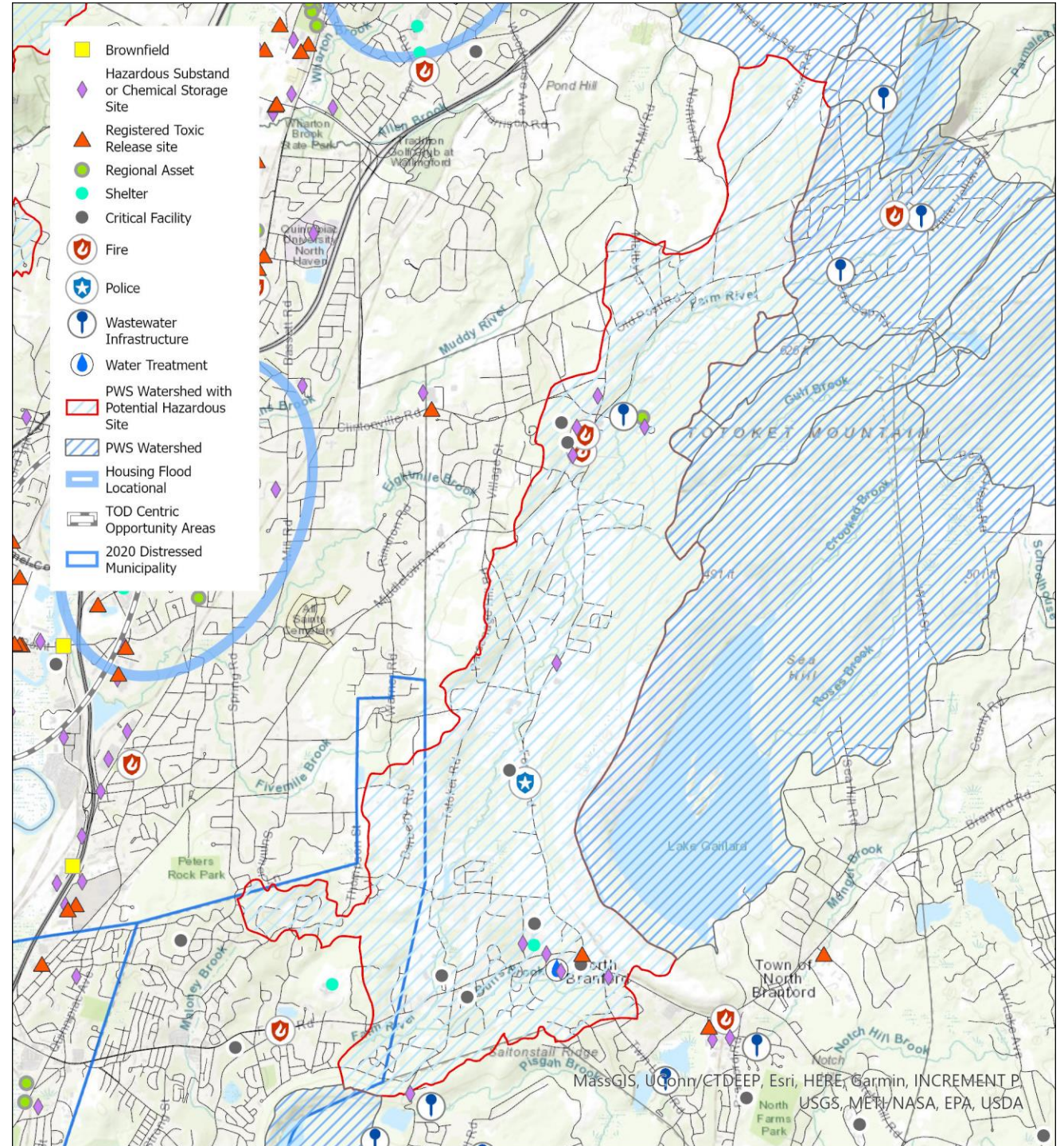
Regional Adaptation/Resilience Opportunity Areas

Name: Lake Saltonstall Watershed
 Location: East Haven/North Branford

Considerations	Characteristics of Area
Flood Vulnerability	● ● ○ ○ ○
Heat Vulnerability	● ● ○ ○ ○
Social Vulnerability	● ○ ○ ○ ○

Several hazardous sites are located in this 7,100 acre watershed along the Farm River and Burrs Brook. Flood-related impacts at these sites could present challenges to the Lake Saltonstall drinking water supply, which is fed through a diversion from the Farm River. Notwithstanding the source protection programs in place at the State and local levels, the presence of the potential releases in the watershed suggest an opportunity for advancing resilience to climate impacts such as more intense or frequent floods.

Public water supply watershed with potential risk of toxic releases from land uses that have flood vulnerability.



Connecticut Resiliente Fase II

Adaptación regional/Áreas de oportunidad de resiliencia

Nombre: Cuenca del lago Saltonstall

Localización: East Haven/North Branford

Consideraciones	Características del área
Vulnerabilidad a las inundaciones	
Vulnerabilidad al calor	
Vulnerabilidad social	

Hay varios lugares de almacenaje de sustancias peligrosas localizados en esta cuenca de 7.100 acres a lo largo del río Farm y de Burrs Brook. Los impactos de las inundaciones en estos lugares podrían presentar desafíos a la fuente de agua potable del lago Saltonstall, alimentada a través de un desvío del río Farm. A pesar de los programas de protección de fuentes implementados a nivel estatal y local, la presencia de potenciales filtraciones en la cuenca representa una oportunidad para desarrollar resiliencia a impactos climáticos tales como inundaciones más intensas o frecuentes.

Cuenca de suministro de agua pública con riesgo potencial de filtraciones tóxicas provenientes de usos de tierras vulnerables a las inundaciones

