

# Resilient Connecticut Phase II

## Regional Adaptation/Resilience Opportunity Areas

Name: Downtown Naugatuck

Location: Naugatuck

Considerations	Characteristics of Area
Flood Vulnerability	
Heat Vulnerability	
Social Vulnerability	

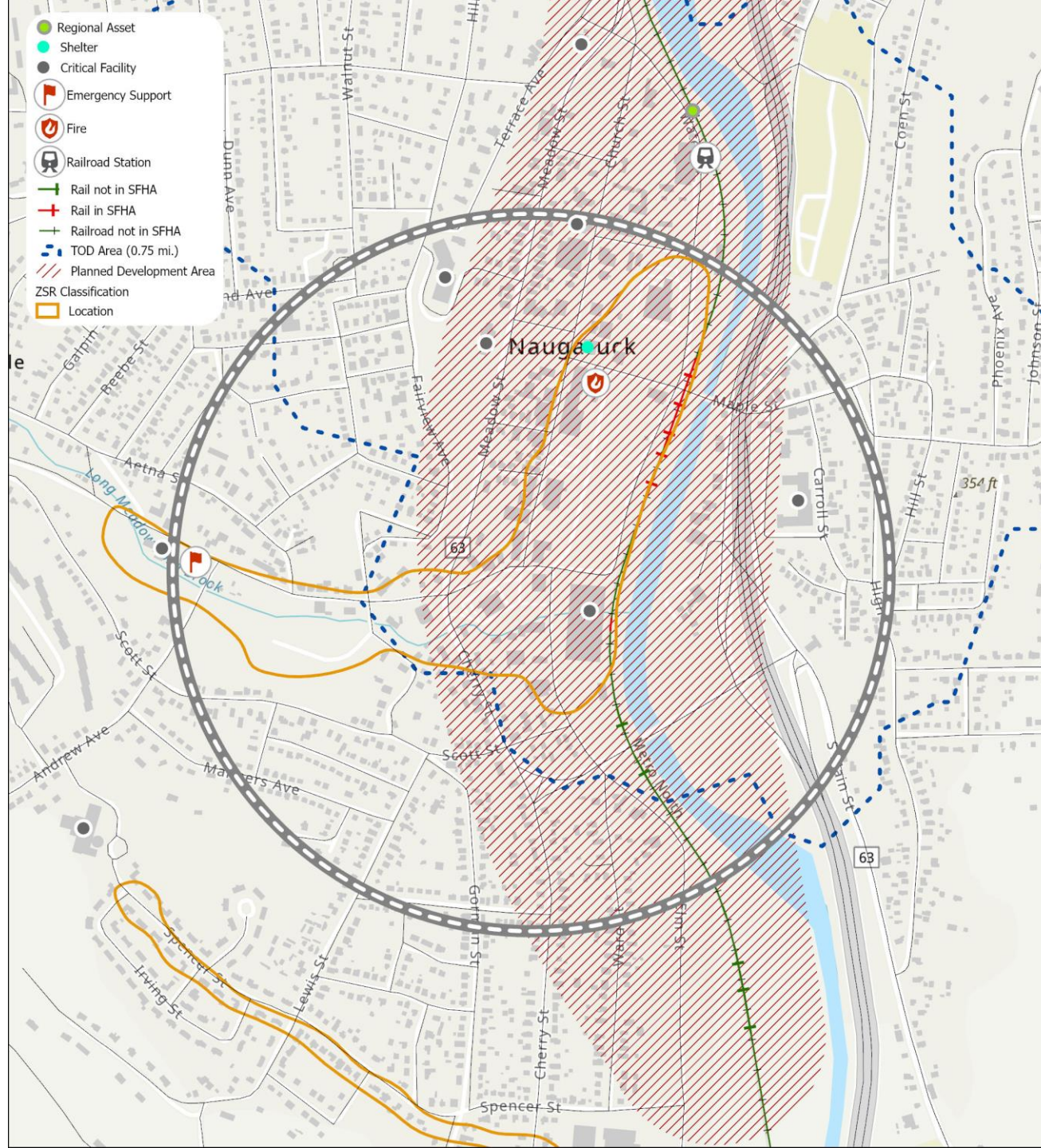
The redevelopment of the lower Rubber Avenue corridor and parcels along Old Firehouse Road merge in the Naugatuck TOD area. Flood risks associated with Long Meadow Pond Brook and the Naugatuck River also merge in this area, and numerous historic resources and critical facilities are present. Redevelopment of the downtown and potential relocation of the train station will provide ample opportunities for resilience. Commercial development and dense residential development contributes to high impervious surfaces leading to increased heat vulnerability. This area of Naugatuck also has high heat related social sensitivity increasing the vulnerability.

Naugatuck Ambulance

Four schools

Fire headquarters

Naugatuck Events Center



# Connecticut Resiliente Fase II

## Adaptación regional/Áreas de oportunidad de resiliencia

Nombre: Downtown Naugatuck

Localización: Naugatuck

Consideraciones	Características del área
Vulnerabilidad a las inundaciones	● ● ● ● ●
Vulnerabilidad al calor	● ● ● ● ●
Vulnerabilidad social	● ● ● ● ●
<p>La reurbanización de la parte baja del corredor de Rubber Avenue y las parcelas ubicadas a lo largo de Old Firehouse Road convergen en el área DOT de Naugatuck. También convergen en esta área los riesgos de inundación relacionados con el Long Meadow Pond Brook y el río Naugatuck y están presentes numerosos recursos históricos e importantes dependencias. La reurbanización del centro y la potencial reubicación de la estación del tren proveerán amplias oportunidades para la resiliencia.</p> <p>El desarrollo comercial y la densa urbanización residencial contribuyen a la existencia de superficies altamente impermeables que provocan el incremento de la vulnerabilidad al calor. Esta área de Naugatuck tiene también una sensibilidad social vinculada al calor elevado, lo que incrementa la vulnerabilidad.</p>	
Naugatuck Ambulance	Cuatro escuelas
Estación de bomberos	Centro de eventos de Naugatuck

