

Resilient Connecticut 2.0 Phase II

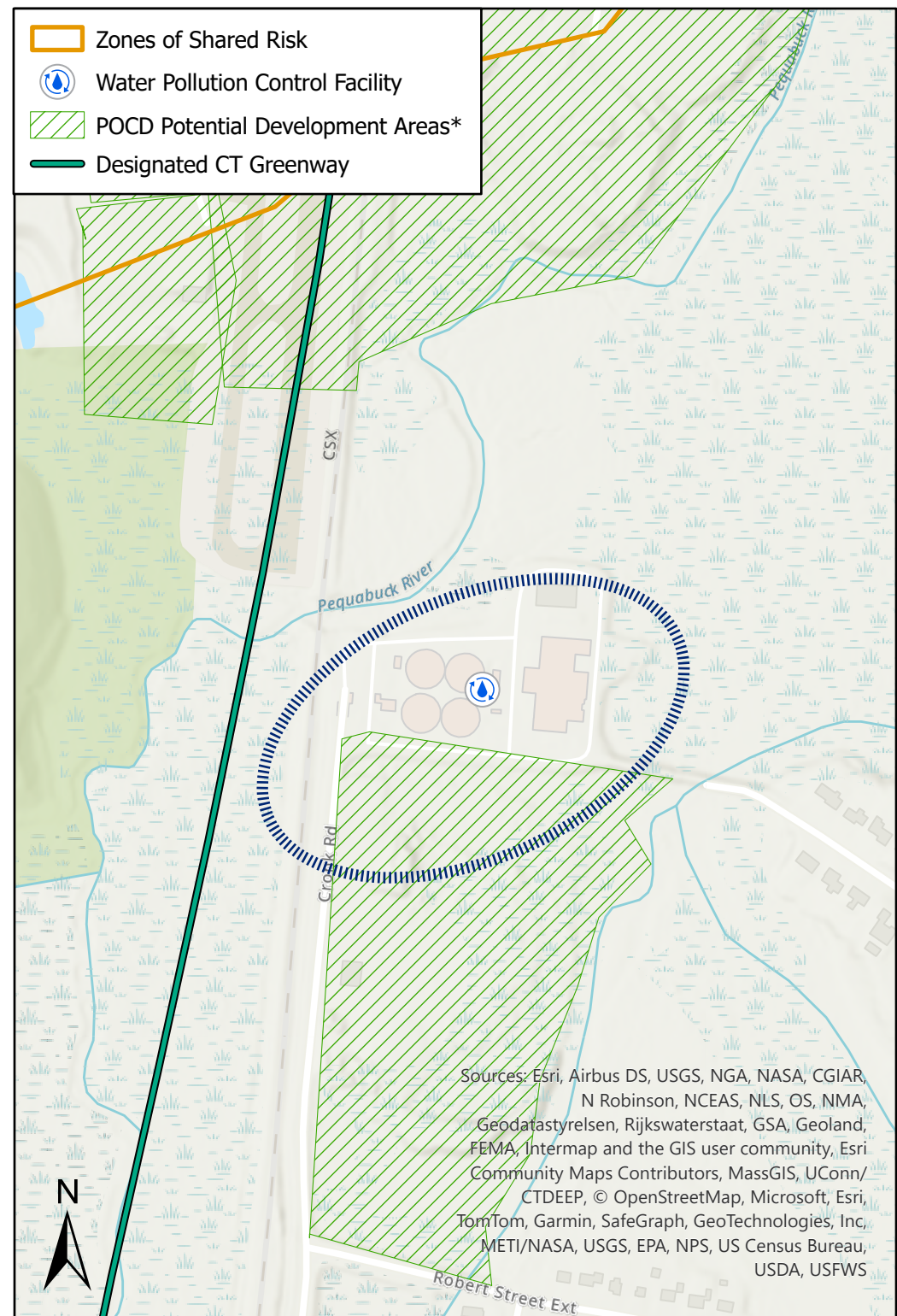
Regional Adaptation/Resilience Opportunity Areas

Name: Plainville Water Pollution Control Facility
 Location: Plainville

Consideration	Characteristics of Area				
Flood Vulnerability	●	●	●		
Heat Vulnerability	●	●			
Social Vulnerability	●	●	●	●	

The Plainville Water Pollution Control Facility is located amidst the flood zones of the Pequabuck River and associated streams. There have been ongoing efforts by the town to make this facility less vulnerable to flooding, but the facility is reportedly still vulnerable during larger flood events. This concern has previously been noted in the town's Hazard Mitigation Plan. The area is characterized by moderate to high flood vulnerability, heat vulnerability, and social vulnerability.

Plainville Water Pollution Control Facility



*Areas identified in POCDs as supporting development, redevelopment, or other types of economic activity

Connecticut Resiliente 2.0 Fase II

Áreas Regionales de Oportunidad de Adaptación/Resiliencia

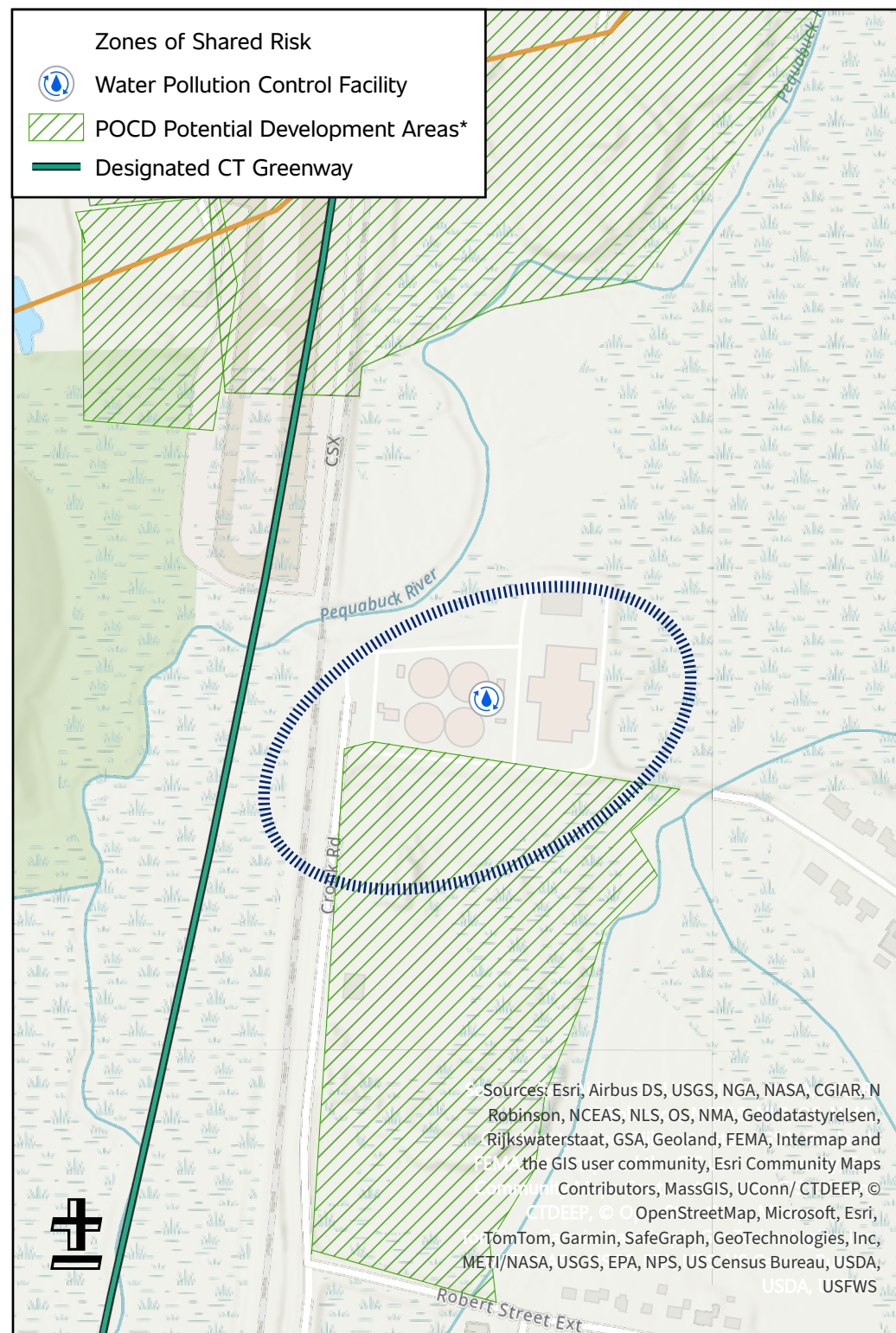
Nombre: Plainville Water Pollution Control Facility

Localización: Plainville

Consideración	Características de la zona				
Vulnerabilidad a Inundaciones	●	●	●		
Vulnerabilidad al Calor	●	●			
Vulnerabilidad Social	●	●	●	●	

La Instalación de Control de la Contaminación del Agua de Plainville se encuentra en medio de las zonas de inundación del río Pequabuck y los arroyos asociados. Ha habido esfuerzos continuos por parte de la ciudad para hacer que esta instalación sea menos vulnerable a las inundaciones, pero se informa que la instalación sigue siendo vulnerable durante eventos de inundación más grandes. Esta preocupación se ha señalado previamente en el Plan de Mitigación de Riesgos de la ciudad. El área se caracteriza por una vulnerabilidad moderada a alta a las inundaciones, al calor y a la vulnerabilidad social.

Instalación de control de la contaminación del agua de Plainville



Sources: Esri, Airbus DS, USGS, NGA, NASA, CGIAR, N Robinson, NCEAS, NLS, OS, NMA, Geodatastyrelsen, Rijkswaterstaat, GSA, Geoland, FEMA, Intermap and PPM, the GIS user community, Esri Community Maps Contributors, MassGIS, UConn/ CTDEEP, © CTDEEP, © OpenStreetMap, Microsoft, Esri, TomTom, Garmin, SafeGraph, GeoTechnologies, Inc, METI/NASA, USGS, EPA, NPS, US Census Bureau, USDA, USDA, USFWS

*Áreas identificadas en los POCD como de apoyo al desarrollo, redesarrollo u otros tipos de actividad económica